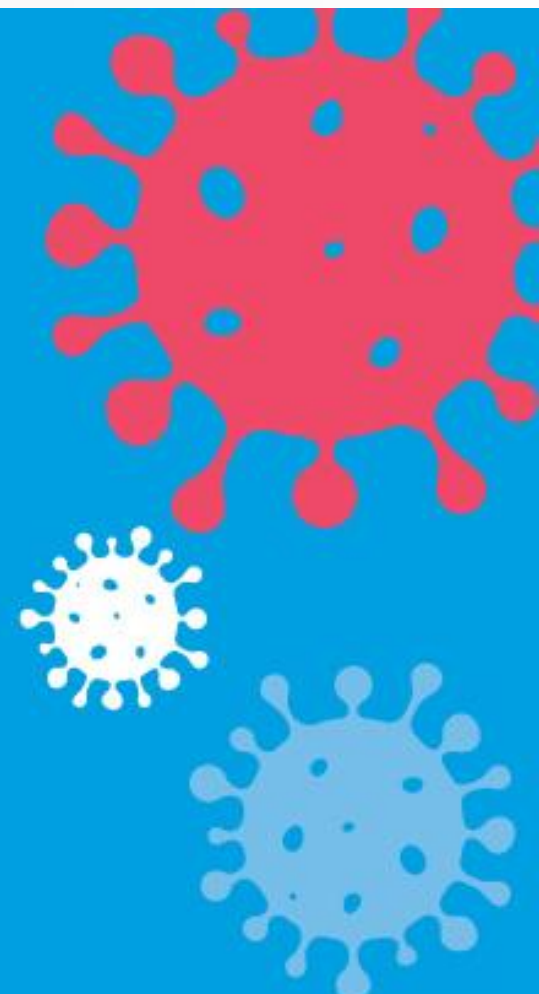


Het webinar  
**'telewerk na de lockdown:  
juridische en praktische do's en don'ts'**  
start binnen enkele ogenblikken

*U kan vragen stellen via de Q&A.  
Om u het volledige en correcte antwoord  
te bezorgen, vragen we u om uw vragen niet  
anoniem te stellen. Zo kunnen we u - indien  
nodig - nadien nog bereiken.*



# Webinar

## Telewerk : do's & don'ts

- ▶ **Inger Verhelst**  
*Advocaat – Venoot Claeys & Engels*
- ▶ **Davy Van Swael**  
*AG Insurance*

USG People – 18 juni 2020

# Telewerk: juridische aspecten



# Telewerken na de lockdown periode

## ➤ Tijdens lockdown

- *Telethuiswerk is **verplicht** bij alle niet essentiële bedrijven voor alle personeelsleden wiens functie zich ertoe leent*
- Cruciale sectoren : in de mate van het mogelijke telethuiswerk toepassen
- Standpunt FOD WASO:
  - geen formaliteiten (e-mail bijv. volstaat)
  - werknemer kan niet weigeren
  - werkgever heeft algemene verplichting om materiaal ter beschikking te stellen en kosten te vergoeden tenzij anders overeengekomen (tegenstrijdig met standpunt rond occasioneel telewerk!)



## Na lockdown

- *Telethuiswerk is **aanbevolen** bij alle niet essentiële bedrijven voor alle personeelsleden wiens functie zich ertoe leent*
- Cruciale sectoren : in de mate van het mogelijke telethuiswerk toepassen
- Standpunt FOD WASO: ondernemingen zouden best een regeling uitwerken rond occasioneel en/of structureel telewerk

## Coronacrisis en impact op telewerken

### ➤ Bevraging werknemers rond telewerk:

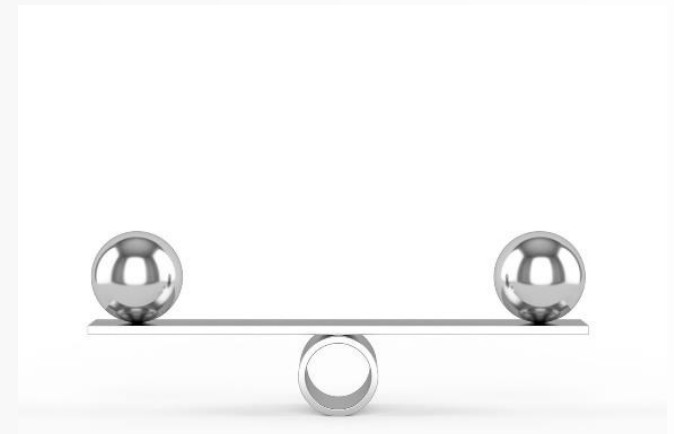
- 6 op 10 werknemers wil minstens twee dagen thuis werken na de Coronacrisis
- Meerderheid werknemers wil liever niet meer volledig op kantoor werken maar ook niet volledig van thuis werken
- Voordelen telewerk: hogere productiviteit, minder files, minder stress
- Nadelen telewerk: grens tussen werk en privé vervaagt, minder sociaal contact, minder kans op promotie
- Helft van de Belgische bedrijven heeft momenteel geen beleid rond telewerken

(Bevraging UGent en BDO)



# Structureel telewerk

- Geregeld door cao nr. 85 van 9 november 2005
  
- Wat?
  - Vorm van organisatie en/of uitvoering van het werk waarbij door gebruik van informatietechnologie regelmatig en niet incidenteel buiten de bedrijfslocatie wordt gewerkt
  - Uitzondering: mobiele telewerkers
  
- Hoe invoeren?
  - Voorafgaande informatie en consultatie OR
  - Schriftelijke overeenkomst:
    - Frequentie van het telewerk
    - Bereikbaarheid
    - Technische ondersteuning
    - Vergoeding kosten
    - Voorwaarden en regels voor terugkeer naar bedrijfslocatie
  - Eventueel aangevuld met een policy (geen verplichting)
    - Vb. lijst activiteiten waarvoor werknemer wel op kantoor wordt verwacht



## Structureel telewerk

- Terbeschikkingstelling van pc en toebehoren
- Welke telewerk vergoeding kan ik toekennen?
  - Geen afzonderlijke vergoeding noodzakelijk
  - Fiscus en RSZ aanvaarden een aantal forfaitaire vergoedingen:
    - 129,48 EUR voor bureaукosten (klein gereedschap, verwarming, elektriciteit)
    - 20 EUR per maand voor privé internetaansluiting
    - 20 EUR per maand voor professioneel gebruik van privé PC (als geen laptop ter beschikking)
    - Andere kosten (bv. telefoon) tegen bewijs
- Check impact op andere vergoedingen
  - Woon-werk
  - Parkingkosten
  - Bedrijfswagen
  - ...



## Structureel telewerk

- Arbeidsduurreglementering niet van toepassing
  - Geen recht op overuren
  - Geen verbod van nachtwerk en zondagwerk
  - Opgelet: enkel voor gedeelte van het werk waarin men telewerkt
  - Tip: opnemen in policy of overeenkomst
  
- Welzijnswetgeving wel van toepassing: toegang door interne preventiediensten
  - Indien uitbreiding telewerk: aangewezen om preventiebeleid uit te werken (bv. rond ergonomie, stress, ...)
  
- Arbeidsongevallenverzekering nakijken





# Occasioneel telewerk

- ▶ Wanneer?
  - Uitzonderlijk, ingeval van overmacht of persoonlijke redenen
  
- ▶ Hoe?
  - Aanvraag
  - Weigering schriftelijk
  
- ▶ Akkoord over?
  - Eventuele terbeschikkingstelling van apparatuur
  - Bereikbaarheid werknemer
  - Eventuele vergoeding van kosten
  
- ▶ Eventueel policy



## Controle & security

### ➤ Kan ik mijn werknemer controleren?

- Controlerecht werkgever vs. privacyrecht werknemer (GDPR)
- Controle van inloggegevens is toegestaan in het gerechtvaardigd belang van de werkgever
  - Transparantie: check privacy notice
- Controle van inhoud van e-mail en internet verkeer: strikte regels van cao 81 zijn van toepassing (nood aan ICT policy)



### ➤ Verhoogde security maatregelen

- GDPR : bescherming en verzekeren confidentialiteit van persoonsgegevens
- Verhoogd risico op hacking, bv. via video conferencing apps en tools

# Contact



**Inger Verhelst**

*Advocaat - Vennoot*

[inger.verhelst@claeysengels.be](mailto:inger.verhelst@claeysengels.be)

T +32 3 285 97 82

A black and white photograph of a hand holding a white rectangular card. The card is centered in the frame and contains the text 'Partners with you.' in a serif font. The period at the end of the sentence is a solid red dot. The background is a blurred image of a person's torso and arms, suggesting a professional setting.

*Partners with you.*